

電子報(三)

100355068
企碩二 王昱中

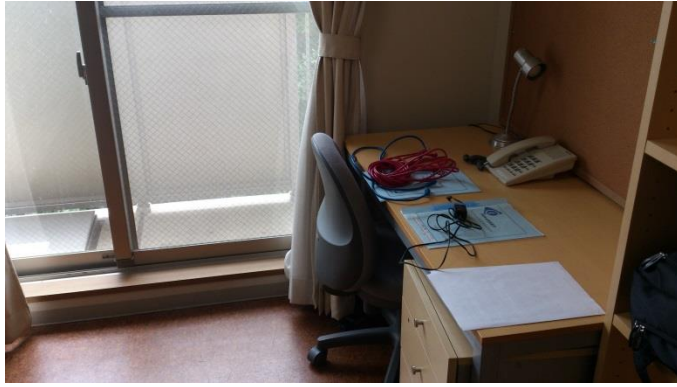
住宿

早稻田留學生可能被安排的宿舍有三間，即早大寮、西早大寮、及奉仕園，而我被安排到的為奉仕園三號館。奉仕園的位置走路到校園的 11 號館只要 5 分鐘，可以說是相當的便利。三號館總共有 12 層樓，男女不同層，而每層又各有 9 間房間、兩個淋浴間、一個包含一個餐桌的廚房、以及一間洗衣房。因為一層樓最多住 9 個人的緣故，淋浴間幾乎從不必排隊，而洗衣房又有兩台洗衣機、一台烘衣機、以及一些晾衣架。房間大約 4~5 坪大，有個人的盥洗盆以及馬桶、一個大書架、一個大衣櫃、一個中型的冰箱、桌椅、冷暖器、以及單人床。宿舍均有提供床單、被單、枕頭套、被子、以及毛毯。若需添購其它生活用品，建議前往無印良品(有樂町及新宿三丁目皆有分店)，或是 TOKYU HANDS 購買。

第一次繳交租金的時候另需付押金¥30,000 以及不退還的手續費+床單費+登錄費¥12,150，若無損壞房間內設施，押金將在退租時歸還。一個月的房租加水電約¥80,000，住宿不滿一個月時將以天計算。



↑ 淋浴間



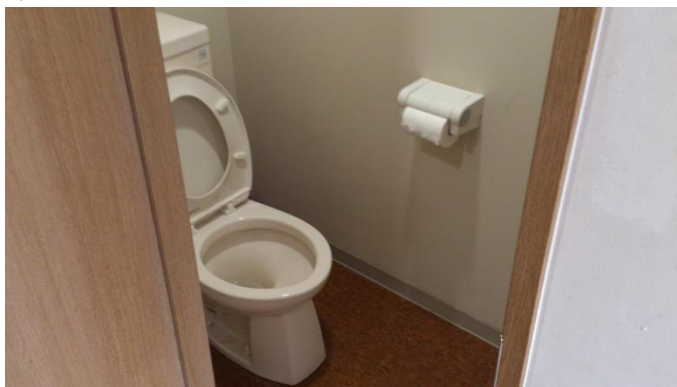
↑ 書桌



↑ 床 (有附新的床單、被套、枕頭套)



↑ 從窗戶往門方向



↑ 廁所 (含洗手台)