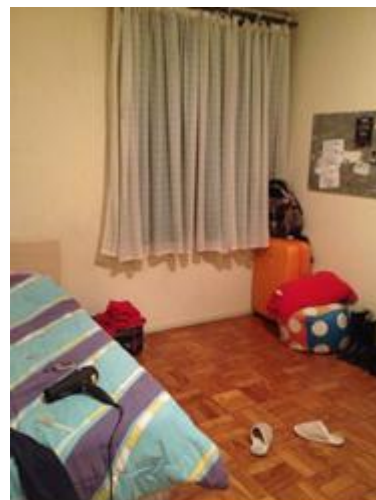


## 住 HOUSING

我所能夠提供的就只是大概價格的 Range。如果在學校附近，走路幾分鐘就到的那種，通常都是 R\$1200 左右。房型就是公寓大廈中其中一間和其他學生分租。因為我自己後來住在親戚的家裡，是一般的平房，坐公車大概一小



時就到，所以很抱歉不能提供更多資訊。同學可以參考之前學長姐說撰寫的經驗分享，或者到學校的國際學生辦事處他們也會告訴你如何尋找房子。找學校合作的當然相對安全，但是租金價格就必須考慮。在國外甚麼都要自己來，而房子本身是否安全，或者附近的社區是否良好，這些是我們無法預料的。如果有自己在外租屋，記得問問其他同學或者學校辦事人員的意見，以免踩到地雷。

## 行 TRANSPORTATION

這個部份其實我在生活報告中友分享過了。我個人覺得巴西公車和地鐵雖然發達，但是如果自己開車或者騎車也許會更方便。然而，在甚麼都昂貴的巴西，停車費很貴，某些鬧區更是一位難求，亂停也會被開罰單，所以如果能騎摩托車我會覺得是不錯的選擇(因為我常常等公車就花了二三十分鐘，害我一直在心裡罵髒話，不過如果你想罵出來也沒關係，反正沒人聽得懂)

### 溫馨小分享：

- 當地 3C 產品貴到爆，我的親戚們都會回台灣買帶回去，但是最近似乎要頒布法令說不能從國外帶入巴西，實際上這種爛政策要怎麼執行我也不知道，但大家就帶自己的手機去吧。可以直接去大賣場買 sim 卡裝上去即可，應該就像台灣易付卡那種方式，可以去藥局充值，當地藥局超多。

- 說到充值，如果有使用當地悠遊卡，那可以在一些賣彩券的地方或者地鐵站充值喔！
- 進入當地的銀行，我是去 HSBC，必須把身上所有金屬東西都拿出來丟到一個透明小箱子裡，進去旋轉金屬探測門再拿出來，我覺得很麻煩。所以外面通常會有可以放大包包的密碼鎖櫃。而且 HSBC 在當地的限額是一天只能領 R\$300！實在很不合理，我已經抱怨過了但沒用，因為是巴西政府的規定。
- ◆ **關於訂票：**這點還蠻重要的！因為在巴西網路訂票很麻煩的一點是你必須要有 CPF，也就是類似身分證字號。如果沒有輸入這個項目，就無法進行訂票動作，所以可能會需要朋友幫忙代訂喔！

巴士：<http://www.buscaonibus.com.br/>

飛機：<http://www.decolar.com/>