

韓國成均館大學 114-1 交換電子報----謝詠淇
電子報二) 成均館宿舍與惠化周邊(大學路)

成均館宿舍 | 宿舍申請

學校在 6 月底會傳 email 告訴你的學號和學生 Kingo-M 帳號 (類似 inccu)

有學號之後可以申請宿舍(只需要填 google 表單)。但宿舍是 0 選擇權，只能說是命運的安排啊~

宿舍結果在 7 月通知。最早是 8 月 23 日可以入住(開學前一週) 12 月 20 要離開，在 11 月時可以申請延後退宿，住到 1 月。

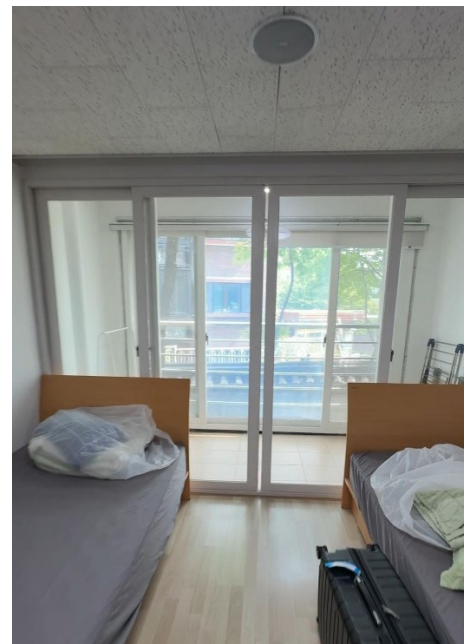
成均館宿舍 | I-House 環境

I-House 位於學校後門，走路到國際館約 7 分鐘，走路到運站約 15 分鐘，

設施：有大型共用廚房，以及 18 個電箱，有很多廚具(餐具/電鍋/微波爐可以用，超方便)，有保安代收

房間：雙人房，提供枕頭和棉被。夏天是冷氣，冬天自動換成暖氣。進出門用指紋。衣櫃很小！一房一衛浴，廁所和浴室分開。注意！房內沒有遮光窗簾，早上房間很亮，記得買眼罩喔~

門禁：每週一到五凌晨 1 點到 5 點禁止進入和離開宿舍。但星期五到星期六，以及星期六到星期日沒有門禁（喜歡喝酒的朋友請注意!）



成均館周邊 | 惠化站和大學路

- 1) 生活用品：用 2 間 Daiso 大創，可以買日常居家用品，比超市便宜。Olive Young 也有 2 家，不用急著買。
- 2) 成均館超市：如果你會做飯，那一定會去成大超市，但東西會比傳統市集貴，成均館最近的傳統市集是清涼里傳統市集。如果買零食的話可以去東大門的 No Brand，
- 3) 惠化必吃：年糕나누미떡볶이，很多電視台和明星都吃過，連韓國人週末都會特意來吃。ABC Mart 上面的餐酒館是下課後聚餐勝地，可以晚餐又可以來幾杯~
- 4) 大學路：惠化站(成均館捷運站)位於大學路，而大學路有很多好玩，好吃的，是很適合約會的地方，附近的駱山公園是我的最愛！

經常去的小吃店：

惠化景色：

(跟老闆用韓文聊天，老闆會請吃年糕，哈哈)

