

## 電子報一 住宿篇

### ● 宿舍選擇

在選宿舍前，學校會在網站上公布有提供哪些宿舍、房型的樣子、租金跟位置資訊等，我的第一志願是學長姊推薦的Paul Appell，不過另一個La Somme離學校很近也是一個可以考慮的選項，只是Paul Appell離商場、巴士站以及市區更近，生活上相對方便一點，但宿舍名額有限，我個人抱持有總比沒有好的想法，畢竟找房子相對不易。

會有教學簡報提前讓大家知道怎麼填寫宿舍表單，建議在搶宿舍前先把資訊打好，時間到直接複製貼上會比較快，志願的順序是手動填1、2、3...，我沒有全部填完，大約一分鐘內送出，幾個小時候就收到確認信。

### ● 確認預訂宿舍

之後宿舍方會請大家交相關資料，包含房屋保險、匯款100歐元等，保險的部分我選擇ADH，線上填寫資料很快就完成了；匯款的部分如果不放心自己線上操作的話，可以臨櫃辦理，但我也遇到不會辦理跨國匯款的行員，宿舍給的匯款資訊中，BIC即為swift code、FR開頭那串就是帳號、戶名是TITULAIRE DU COMPTE底下寫的那個名稱，這段看起來蠻廢話的，但當初真的遇到跟我說這裡面沒有swift code、不曉得FR那一長串就是帳戶的行員，請我回去確認(真的被問到開始自我懷疑)，但後來換另一家分行遇到有經驗的行員就順利解決了。

### ● 入住注意事項

出發前會有表單登記預計抵達宿舍的時間，到了之後需要現場繳訂金(一個月租金)加第一個月的房租再扣掉當初匯款的100歐，以及預約宿舍工作人員入內確認屋況的時間。當初我並不知道檢查屋況是要先自己仔細先檢查過，所以當工作人員入內詢問各項物品的狀況時，我都回答沒問題，後來才知道有任何汗損、刮痕、生鏽都要及時提出，不然退房時遇到嚴格的人員就可能扣掉訂金，因此建議大家入住之後看過所有設備，待人員來時請他確認並紀錄上那張單子，事後遇到需要維修的狀況也盡快告知宿舍。

之後交房租是每個月去櫃台刷卡繳費(好像也可以設定扣款帳戶)，並無特別規定哪一天只要是當月都可以，如果忘記繳會在信箱收到紙本催繳，印象中是一週內補繳。我交換時還能夠申請房補，補助款會直接從房租扣掉，繳費時是扣除後的金額。

### ● 退房注意事項

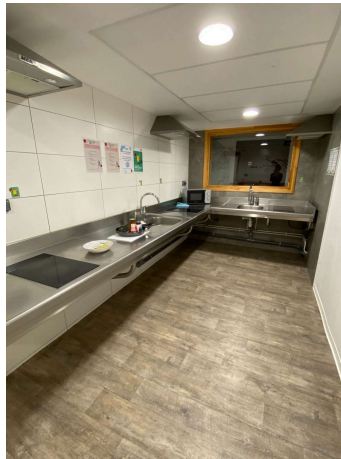
退房日期將至時，需要到crous網站填寫退宿日期以及後續退訂金的帳戶資訊(宿舍都會寄信提醒)，該月的房租就會計算到退宿那一天，以我交換時的價格為例，一個月318歐/30天，那麼一天的價格以10.6歐計算。除此之外，退宿檢查的時間也需要預約，我是直接到櫃台預約的，比較快速。

前一點提到爬文得知法國退宿檢查是很嚴格的，所以搞的好緊張，但後來遇到的Madame人很好，檢查很快就結束了，以下是我覺得且Madame有特別檢查的打掃重點：

1. 廁所、浴室：記得除掉水垢、鏡子擦拭乾淨、排水孔要倒掉水清乾淨
  2. 冰箱：關掉冷凍把結冰擦掉
  3. 窗戶、窗台：窗戶擦乾淨、窗台外的鳥屎跟灰塵要清
- 其他地方基本上就是不要有灰塵跟水垢就好。  
大約十天後我就收到退回的訂金了。



圖一：宿舍外牆的貓咪很可愛



圖二：宿舍的公共廚房



圖三：這款清潔劑非常好用，浴室刷的很乾淨