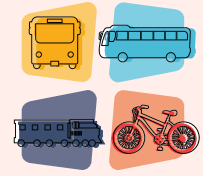




華沙生活技能



因為我真的吃不慣波蘭食物，所以大部分都自己煮或是吃亞洲菜，因此以下會介紹哪裡適合買食材（包括一般食材和推薦亞超），還有哪些華沙的亞洲菜好吃；交通的部分會簡介這邊的電車、地鐵和公車，其實很簡單，還有如何從宿舍前往重要的巴士站、火車站和機場；最後是之前我比較沒有在電子報上看到的學校影印機使用方法，這個一開始步驟有點麻煩，但申請完就超級方便，真的要印東西的時候就不怕出去被坑錢，所以介紹給大家～

宿舍生活用品採買

一抵達宿舍當天我們就先去 **Westfield Arkadia** 一樓的家樂福大採購，這間的东西比較齊全，什麼都買得到，連吹風機、熱水壺都有，二樓還有 Uniqlo 可以添購冬衣。但家樂福的食材會比較貴一點點，建議在這裡買一些生活用品就好，下面會介紹便宜的超市。這間 Westfield 還有 Rossmann（波蘭屈臣氏），所以真的很推薦第一站來這裡買沐浴乳、洗髮精這些基本的東西。

食材採買

- 一般：蔬果和一般雜貨推薦 Lidl 和 Biedronka，這兩間比較便宜，肉品那邊也買得到簡單的，離學校比較近的應該是中央火車站裡面的 Biedronka 和 Westfield Mokotów 旁邊的 Lidl。如果要買比較特殊的肉（整條五花肉、內臟類、海鮮）可以去 Westfield Mokotów 一樓的家樂福（應該離宿舍最近且最多選擇的）。水的話我習慣在宿舍樓下的 Zabka 買一桶五公升的，很便宜才 6.7 塊茲羅提，重點是不用提著很重的水走很遠的路。
- 亞超：Westfield Mokotów 附近有一間中國人開的亞超（**Asia Sources Supermarket 亞洲匯中國超市**），我覺得是整個華沙最合台灣人口味的（調味料、料理包之類的），因為其他市中心的亞超很多都是波蘭人開的。然後 **HAECHE** 是一間複合式韓超，這間的韓國泡麵蠻便宜的，也有便宜的印尼炒麵，賣很多道地的韓國醬料和食材，然後還兼賣韓式快餐，不貴而且很好吃，推推！

推薦亞洲菜餐廳 & 外送平台

波蘭外食人均大概落在台幣 250~500 之間，天花板不會到太高頂多 700 台幣，有些餐廳會收 10% 服務費，份量都挺多的，常常吃不完打包吃第二餐。主流外送平台是 Glovo、UberEats 跟 Wolt，我只用過 Glovo 和 UberEats，但後來都用 UberEats，因為追蹤和聯絡比較方便，缺點是比較貴。

- Tian House：中國菜，適合 3~6 個朋友一起去吃合菜，味道很道地！大推這間！
- Seoul Oppa：韓式炸雞必點！
- Taka Tajka：在學校附近轉角，打拋豬有點鹹但很好吃
- Bar Thienly：在 Building C 附近，有各種亞洲菜快餐，推炒麵鍋氣十足
- Bong Bong Asian Bistro：在 Building G 附近，推薦他們鐵板蒜蓉雞（應該是這樣翻譯，他們只有波蘭文菜單哈哈），份量超大可以吃兩餐

UberEats / Glovo 叫過好吃的：

- Thaisty：點心燒賣很好吃（雖然是賣泰國菜的哈哈）
- Koreatown：小菜很道地！Bulgogi 偏鹹，但是好吃的！份量還行，可以煮一碗白飯配當第二餐～

交通

華沙市區內

華沙市區內的交通票是共用的，只要買一張票就是三種大眾交通工具都可以搭乘，也可以買月票（但如果你常常出國玩，其實買單程票就夠了，根本搭不到那麼多次XD），票價很便宜，推薦可以下載app: **Jakdojade**，上面可以切換成波蘭各城市，票價也都直接寫在上面，綁定信用卡隨時都可以買票。

這邊可以分享我個人被查票的慘痛經驗：

我買了一張半價票（學生優惠），但忘記帶學生證（注意！波蘭的交通工具只看波蘭學校的學生證，不接受國際學生證），剛好被查票，罰款約120茲羅提（當下繳費的話），後來我發現可以跟查票員說，我要選擇後繳（一週內要繳費），罰款會變成200茲羅提，但可以拿著這張罰單去Central的服務中心出示學生證然後說我當下沒找到學生證，他們就會幫忙取消罰單，但會收一筆20茲羅提（還是25我忘記了）的罰單處理費。總之還是比120茲羅提好哈哈，希望大家都不會遇到忘記帶學生證的狀況，但有的話請記得**跟查票員說我要後繳！**

其他波蘭城市 or 出國

- 巴士：宿舍搭兩站電車轉乘公車，約15分鐘可以到 Bus Station Warsaw West，大部分國際巴士都是在這一站（Flixbus）。但如果是搭去波羅的海三國的Lux Express 是在Central 搭。
- 火車：持有波蘭學生證火車票都是半價，所以我也很喜歡搭火車四處跑。（但一定要記得帶，不然會發生上述慘劇）票在 PKP 官網就買得到，需要先註冊帳號。Warsaw Central 站搭電車 33 號 or 17 號 15分鐘就到了，不管是波蘭境內其他城市或國際火車都是在這站搭乘。
- 機場：有兩個 WAW（華沙蕭邦機場）和 WMI（華沙莫德林機場），以廉航來說，WAW 主要是Wizz air，WMI 是 Ryan air。到蕭邦機場很簡單，從宿舍搭電車轉公車約40分鐘可以到，也可以搭計程車15分鐘，到莫德林機場就有點麻煩了，要提早約兩小時出發，首先要先搭地鐵藍線到終點站 Młociny，接著搭約40分鐘的 Flixbus 才會到（這趟 Flixbus 也要9歐左右，可以考慮加上來回巴士費用考慮一下機票，有時候選 WAW 飛的不會貴很多，畢竟舟車勞頓心很累XD）。

學校影印機



首先，需要先去學校官網下載 [globalprotect](#)，根據你是Mac or Windows 選擇下載包，這是一個切換 VPN 的外掛程式，下載完成後點進去登入你的 SGH 帳號，成功後會顯示左方的圖。這時候就可以打開[列印網頁](#)，一樣輸入 SGH 帳號，成功登入後先按 Payment 儲值（單次最少20 PLN），儲值完就可以上傳檔案列印囉！（如下圖）至於列印非常簡單，學校各處包括宿舍一樓都有影印機，只要靠卡感應學生證就會顯示你待列印的檔案，印完會自動扣款，黑白影印是單面0.13 PLN，彩色是0.47 PLN，比外面便宜超多！（我記得有一次去外面影印一面彩色就要3 PLN）



Dashboard

Upload job

Payment

My recent jobs

Waiting

Printed

You do not have any jobs in this folder

My deposit

8.39 PLN

Dec 17, 2024, 1:12 PM	Transaction settlement	- 0.78 PLN
Dec 11, 2024, 11:15 AM	Transaction settlement	- 0.13 PLN
Dec 2, 2024, 6:45 PM	Transaction settlement	- 0.94 PLN
Dec 2, 2024, 5:58 PM	Transaction settlement	- 7.99 PLN
Nov 18, 2024, 7:06 PM	Transaction settlement	- 0.13 PLN

[Show more](#)

RECHARGE