

# EADA 交換學習心得



巴塞隆納高級管理學院，西班牙

**eada**<sup>®</sup> business school  
barcelona

where business people grow



POSITIVE IMPACT  
RATING FOR BUSINESS SCHOOLS

Elisa Tang 唐藝萍

2022 Summer Semester Exchange

International MBA Program

Email: [elisa.iping.tang@gmail.com](mailto:elisa.iping.tang@gmail.com)

IG: @winetripchic

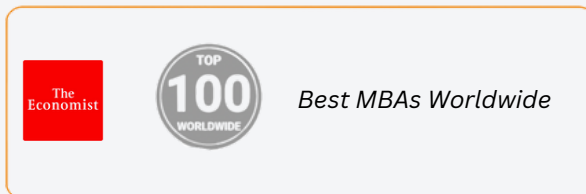


# 交換學校介紹

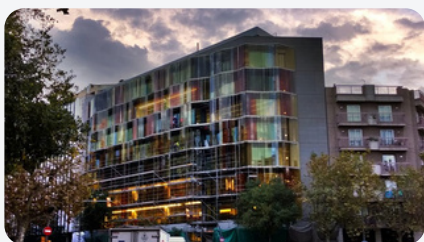
巴賽隆納高級管理學院(EADA)是位於巴賽隆納的一間私立商學院。根據2022年《金融時報》歐洲商學院排名，EADA排名位居27;其MBA則位居全歐洲12，全球排名為56。該院極為注重於上課所學以及實際應用。

## 國際排名

International Rankings



EADA目前共有三個校區：



*Campus Aragón*  
研究生與MBA主要教學大樓



*Collbató*  
移地培訓中心(本身是個飯店)



*Campus Provença*  
新落成BBA教學大樓

EADA在2022年以前只有提供碩士學程，2022年開始跟著新校區的落成，開始招收大學部學生。學校持續提供商業界和社會培訓、應用研究和教學，加強學校與產業人才交流合作。同時，EADA也十分注重永用續發展教育，不論是哪一個學程，幾乎所有課程都與永續發展以及聯合國永續發展目標(SDGs)相扣。

# 教育策略目標



領導力  
Leadership



永續發展  
Sustainability



創新  
Innovation

EADA安排的課程環繞以上這三個主題。學校除了十分重視領導力培訓與創新外，也格外注重永用續發展教育，不論是哪一個學程，幾乎所有課程都與永續發展以及聯合國永續發展目標(SDGs)相扣。

# 評分系統

開學時系主任就先跟同學們說明了評分標準，分數只是讓大家做自我學習評量的依據，實際上需要自我檢視個人學習的深度、廣度以及吸收力，並且每個文化下對於傑出表現的定義是不同的。“Definition of excellence and failure is a cultural factor.”

- Grading scale EADA:
    - 9 - 10 Exceptional
    - 8 - 8.9 Excellent
    - 7 - 7.9 Very Good
    - 6 - 6.9 Good
    - 5 - 5.9 Simple Pass
    - 0 - 4.9 Fail
- 
- US, Latin American countries
- South Africa, Great Britain

紅色圈起的地方是EADA對學生的成績期望區間 (Excellent | Very Good | Good)

[ 成績計算 ]

- 20%-40% - 個人課堂發言
- 40%-50% - 期末考
- 0%-40% - 小組報告、團體作業、隨堂小考

課堂發言佔比相對高，對成績有一定程度的影響，就算不是為了拿優秀成績，也建議大家可以多多發言與不同背景的同學做意見交換，練習表達力與溝通力。

## MBA課程 1st term

### Orientation module

- Accounting (*Pre-course*)
- Intro to Statistics (*Pre-course*)
- Basic Excel (*Pre-course*)
- Advance Excel (*Pre-course*)
- Case Methodology
- Sustainability Frameworks & SDGs

### Leadership Development

- Leading Oneself  
移地訓練共兩天一夜 距離巴賽隆納車程約40分鐘 交通由校方安排

### Core courses

- Accelerated Design Thinking
- Disruptive Innovation **大推**
- Financial Analysis for Managers **大推**
- Market & Business Research **推**
- Introduction to Accounting
- Marketing Management: Creating Sustainable Value
- Organisational Behaviour
- Strategic Management **大推**
- Entrepreneurship **推**



# LEARNING *reflection* 個人心得

到巴賽隆納EADA交換，交換生可以選擇的是學程而非單一課程，所以無法隨心所欲的選課。所有學程都有一系列安排好的課程，當初我也寫信問過系主任有些在政大修過的科目是不是可以抵修，學校的回覆是不行，所有學程內的課程都是必修，因為學校相當重視團隊合作，每一位同學會在學期一開始被安排到一個stable group，學校期望每一位同學，包含交換生都能全面地參與每項任務和課程。

因為在政大就是就讀IMBA，所以當初交換時選填的也EADA的MBA學程。EADA本身的MBA學制是一年制，如果選擇夏季前來交換則會和MBA同學一起開始MBA生活，也相對容易培養出革命情感。在MBA正式開始之前，學校為了讓非商科背景學生也能夠擁有一定的水準，會要求所有學生開學前完成pre-course，大約七月課程連結都會寄出，建議及早完成較好。

開學後，週一至週五每天都有課，我這一屆安排的是在下午1點至4點，幾乎3分之4的課後時間都有小組討論跟報告準備。而EADA分組不是每科不同組，而是在開學的第一天就會先安排好你整個學期的stable group，不接受更換組別或組員，背後的理論是因為訓練大家與不同人長期合作，就猶如在職場上無法挑選同事一樣的概念，學習溝通，培養合作力與領導力。

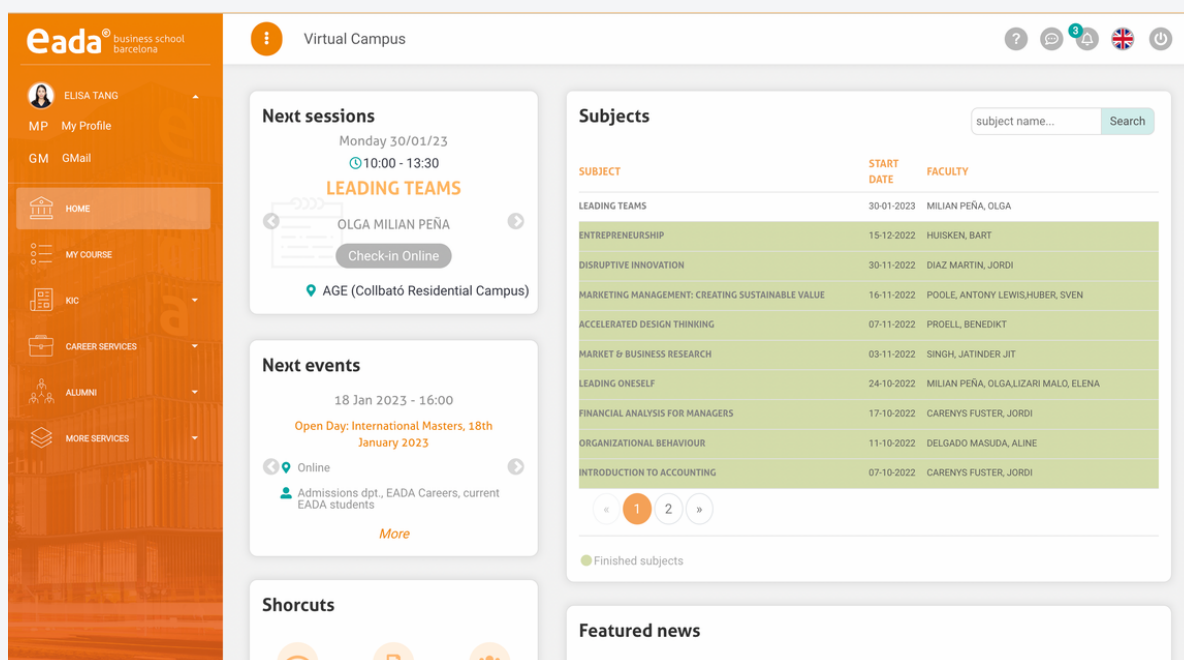


每日課堂前大約都會有1-5篇的case study需要先熟讀，教授會依著case來引導課程，如果沒有念會完全跟不上，建議就算晚上要去狂歡也一定要先把case念完，才不會隔天上課三個小時完全毫無頭緒。

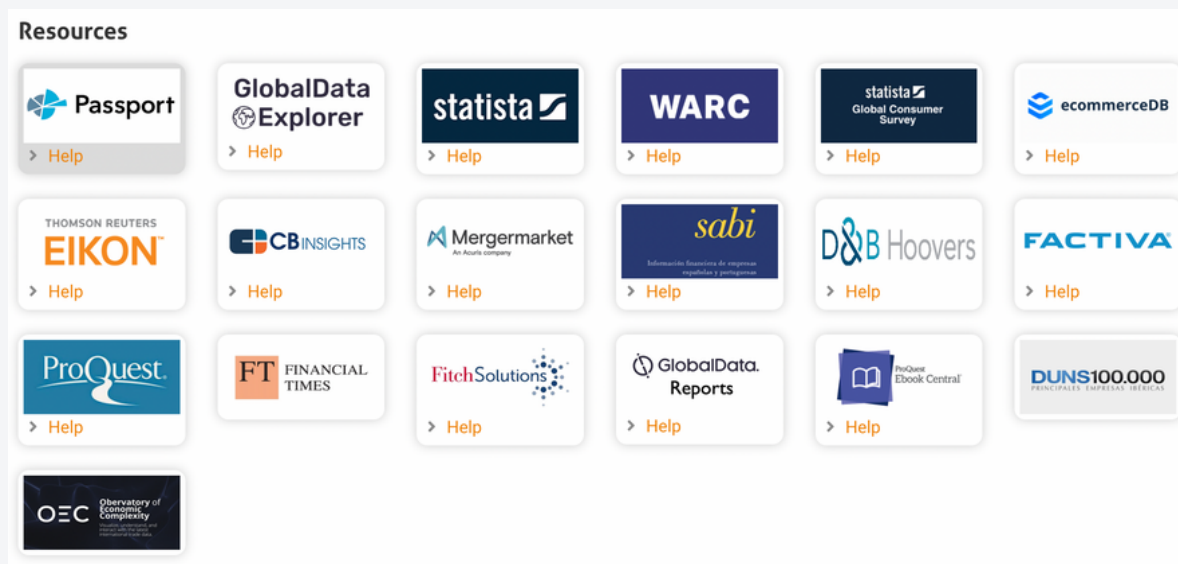
必須老實說課程安排環環相扣，師資與教學內容都非常不錯，學習相當扎實(很硬)，教學內容偏practical，大部分教授都有在企業長期工作的經驗，所以教學內容與市場連結度高。如果是抱著學習的心來的，我非常推薦EADA的MBA Program，收穫會相當多。換言之，如果是希望到處遊玩的機會多一些的同學，我就不建議了。

## VIRTUAL CAMPUS

所有課堂資訊都會在這個平台上，包含case studies、required reading articles和成績等。



另外學校也提供很強大的學術研究的資料庫可以多加利用。





# TRIMESTER CALENDAR

學期初學校就會發一個google drive excel表，先把課程的日期安排與時間共享出來，之後有任何調整也會在這同步更新。

eada <small>business school barcelona</small>		International MBA: 22MBAMI01		1-4pm	room 22	
DATE	SUBJECT	SESSION	TIME	ROOM	PROFESSOR	
Thursday, 29 September 2022	<b>PROGRAMME PRESENTATION</b>		1pm - 6pm	22		
Friday, 30 September 2022	CASE METHODOLOGY	1	8:30am - 11:30am	22	MARCELLA VAN DORN	
Friday, 30 September 2022	CASE METHODOLOGY	2	12:30pm - 3:30 pm	22	MARCELLA VAN DORN	
Monday, 3 October 2022	SUSTAINABILITY FRAMEWORKS & SDGS	1	9am - 12pm	22	PEP COLL	
Monday, 3 October 2022	STRATEGIC THINKING ANALYSIS	1	1 - 4 pm	22	ERIC VIARDOT	
Tuesday, 4 October 2022	STRATEGIC THINKING ANALYSIS	2	9am - 12pm	22	ERIC VIARDOT	
Tuesday, 4 October 2022	STRATEGIC THINKING ANALYSIS	3	1 - 4 pm	22	ERIC VIARDOT	
Wednesday, 5 October 2022	STRATEGIC THINKING ANALYSIS	4	9am - 12pm	22	ERIC VIARDOT	
Wednesday, 5 October 2022	STRATEGIC THINKING ANALYSIS	5	1 - 4 pm	22	ERIC VIARDOT	
Thursday, 6 October 2022	STRATEGIC THINKING ANALYSIS	6	9am - 12pm	22	ERIC VIARDOT	
Thursday, 6 October 2022	SUSTAINABILITY FRAMEWORKS & SDG	2	1 - 4 pm	22	VERONICA DEVININ	
Friday, 7 October 2022	INTRODUCTION TO ACCOUNTING	1	12:30 - 3:30 pm	22	JORDI CARNEYS	
Monday, 10 October 2022	INTRODUCTION TO ACCOUNTING	2	1 - 4 pm	22	JORDI CARNEYS	
Tuesday, 11 October 2022	ORGANIZATIONAL BEHAVIOUR	1	1 - 4 pm	22	ALINE MASUDA	
Tuesday, 11 October 2022	INTRO TO KIC	1	5-8PM	22	MARC LOPEZ	
Wednesday, 12 October 2022	<b>BANK HOLIDAY</b>					
Thursday, 13 October 2022	STRATEGIC THINKING ANALYSIS	<b>EXAM</b>	<b>11am-12pm</b>	22		
Thursday, 13 October 2022	ORGANIZATIONAL BEHAVIOUR	2	1 - 4 pm	22	ALINE MASUDA	
Friday, 14 October 2022	INTRODUCTION TO ACCOUNTING	3	12:30 - 3:30 pm	22	JORDI CARNEYS	
Monday, 17 October 2022	FINANCIAL ANALYSIS FOR MANAGERS	1	1 - 4 pm	22	JORDI CARNEYS	
Tuesday, 18 October 2022	ORGANIZATIONAL BEHAVIOUR	3	1 - 4 pm	22	ALINE MASUDA	
Tuesday, 18 October 2022	INTRO TO KIC	2	5-8PM	22	MARC LOPEZ	
Wednesday, 19 October 2022	ORGANIZATIONAL BEHAVIOUR	4	1 - 4 pm	22	ALINE MASUDA	
Thursday, 20 October 2022	BCN GLOBAL MBA DAY		TBC			
Friday, 21 October 2022	FINANCIAL ANALYSIS FOR MANAGERS	2	12:30 - 3:30 pm	22	JORDI CARNEYS	
Monday, 24 October 2022	LEADING ONESELF	1+2	WHOLE DAY (TBC)	COLLBATÓ	JAMES HAIGH / OLGA MILIAN	
Tuesday, 25 October 2022	LEADING ONESELF	3+4	WHOLE DAY (TBC)	COLLBATÓ	JAMES HAIGH / OLGA MILIAN	
Wednesday, 26 October 2022	LEADING ONESELF	5+6	WHOLE DAY (TBC)	COLLBATÓ	JAMES HAIGH / OLGA MILIAN	
Thursday, 27 October 2022	FINANCIAL ANALYSIS FOR MANAGERS	3	1 - 4 pm	22	JORDI CARNEYS	
Friday, 28 October 2022	FINANCIAL ANALYSIS FOR MANAGERS	4	12:30 - 3:30 pm	22	JORDI CARNEYS	
Monday, 31 October 2022	ORGANIZATIONAL BEHAVIOUR	5	1 - 4 pm	22	ALINE MASUDA	
Tuesday, 1 November 2022	<b>BANK HOLIDAY</b>					
Wednesday, 2 November 2022	PERSONAL BRANDING WORKSHOP		9:30am- 12pm	auditorium (-1)	LASSI ALBIN	
Wednesday, 2 November 2022	FINANCIAL ANALYSIS FOR MANAGERS	5	1 - 4 pm	22	JORDI CARNEYS	
Thursday, 3 November 2022	MARKET & BUSINESS RESEARCH	1	1 - 4:30 pm	22	JJ SINGH	
Friday, 4 November 2022	FINANCIAL ANALYSIS FOR MANAGERS	6	12:30 - 3:30 pm	22	JORDI CARNEYS	
Monday, 7 November 2022	ORGANIZATIONAL BEHAVIOUR	<b>EXAM</b>	<b>10:30 - 11:30am</b>	33 & 34		
Monday, 7 November 2022	ACCELERATED DESIGN THINKING	1	1 - 4 pm	22	BENEDIKT PRÖLL	
Tuesday, 8 November 2022	ACCELERATED DESIGN THINKING	2	1 - 4 pm	22	BENEDIKT PRÖLL	
Wednesday, 9 November 2022	ACCELERATED DESIGN THINKING	3	1 - 4 pm	22	BENEDIKT PRÖLL	
Thursday, 10 November 2022	ACCELERATED DESIGN THINKING	4	1 - 4 pm	22	BENEDIKT PRÖLL	
Friday, 11 November 2022	ACCELERATED DESIGN THINKING	5	12:30 - 3:30 pm	22	BENEDIKT PRÖLL	
Monday, 14 November 2022	FINANCIAL ANALYSIS FOR MANAGERS	7	1 - 4 pm	22	JORDI CARNEYS	
Tuesday, 15 November 2022	MARKETING MANAGEMENT	1	1-4 pm	22	ANTHONY POOLE	
Wednesday, 16 November 2022	MARKETING MANAGEMENT	1	1 - 4 pm	22	ANTHONY POOLE	
Thursday, 17 November 2022	MARKET & BUSINESS RESEARCH	2	1 - 4:30 pm	22	JJ SINGH	
Friday, 18 November 2022	MARKET & BUSINESS RESEARCH	3	12:30 - 3:30 pm	22	JJ SINGH	
Monday, 21 November 2022	FINANCIAL ANALYSIS FOR MANAGERS	<b>EXAM</b>	<b>10:30 - 11:30</b>	33 & 34	JORDI CARNEYS	
Monday, 21 November 2022	MARKET & BUSINESS RESEARCH	4	1 - 4:30 pm	22	JJ SINGH	
Tuesday, 22 November 2022	MARKETING MANAGEMENT	3	1 - 4 pm	22	ANTHONY POOLE + SVEN HUBER	
Wednesday, 23 November 2022	MARKETING MANAGEMENT	2	1 - 4 pm	22	ANTHONY POOLE	
Thursday, 24 November 2022	MARKETING MANAGEMENT	4	1 - 4 pm	22	ANTHONY POOLE	
Friday, 25 November 2022	MARKET & BUSINESS RESEARCH	5	12:30 - 3:30 pm	22	JJ SINGH	
Monday, 28 November 2022	MARKET & BUSINESS RESEARCH	6	1 - 4:30 pm	22	JJ SINGH	
Tuesday, 29 November 2022	MARKETING MANAGEMENT	5	2.30-5.30pm	22	ANTHONY POOLE	
Wednesday, 30 November 2022	DISRUPTIVE INNOVATION	1	9am -12pm	43	JORDI DIAZ	
Wednesday, 30 November 2022	DISRUPTIVE INNOVATION	2	1 - 4 pm	22	JORDI DIAZ	
Thursday, 1 December 2022	DISRUPTIVE INNOVATION	3	1 - 4 pm	22	JORDI DIAZ	
Friday, 2 December 2022	DISRUPTIVE INNOVATION	4	12 - 3:30 pm	22	JORDI DIAZ	
Monday, 5 December 2022	non-lective day					
Tuesday, 6 December 2022	<b>BANK HOLIDAY</b>					
Wednesday, 7 December 2022	non-lective day					
Thursday, 8 December 2022	<b>BANK HOLIDAY</b>					
Friday, 9 December 2022	MARKET & BUSINESS RESEARCH	<b>EXAM</b>	<b>12:30 - 1:30 pm</b>	22		
Friday, 9 December 2022	FINAL PROJECT INTRODUCTION	1	2 - 3:30 pm	22	JAUME BONET	
Monday, 12 December 2022	MARKETING MANAGEMENT	6	1 - 4 pm	22	ANTHONY POOLE	
Tuesday, 13 December 2022	MARKETING MANAGEMENT	7	1 - 4 pm	22	ANTHONY POOLE	
Wednesday, 14 December 2022	MARKETING MANAGEMENT	<b>EXAM</b>	<b>9.30 - 10.30am</b>	33 + 34		
Wednesday, 14 December 2022	MARKETING MANAGEMENT (PRESENTATIONS)	8	1 - 5 pm	22	ANTHONY POOLE // JJ SINGH	
Thursday, 15 December 2022	ENTREPRENEURSHIP	1	12:30 - 3:30 pm	22	BART HUISKEN	
Friday, 16 December 2022	ENTREPRENEURSHIP	2	12:30 - 3:30 pm	22	BART HUISKEN	
Monday, 19 December 2022	ENTREPRENEURSHIP	3	1 - 4 pm	22	BART HUISKEN	
Tuesday, 20 December 2022	ENTREPRENEURSHIP	4	1 - 4 pm	22	BART HUISKEN	
Wednesday, 21 December 2022	ENTREPRENEURSHIP	FINAL	12:30 - 4.15pm	22	BART HUISKEN	
Thursday, 22 December 2022						
Friday, 23 December 2022	<b>CHRISTMAS BREAK (23/12 -08/01)</b>					

# LIVING IN *Barcelona*

## 巴塞隆納生活&文化

開學前，有關租屋、保險、巴塞隆納settle in，城市導覽，甚至到週邊旅遊，學校會請studentfy提供資訊，等於這一塊的資訊服務都外包給studentfy這個類似像大型學生會的組織，他們不止服務EADA，也服務IESE、ESADE等國際學生，會不定期組織跨校交流活動、週末party、旅行活動，也會提供學生折扣、醫療保險等資訊。開學前EADA會來信通知，之後先邀請加進whatsapp群組讓你訊息不漏接，幾乎任何問題都可以在上面得到回覆。

**食** / 午餐大約兩點左右，但像我的上課時間是1點到4點，如果餓了就趁中堂休息到附近的麵包店Pannia Cafe拿個三明治吃。學校附近還有兩間不錯的咖啡店都可以外帶：

- Roast Club Cafe <https://g.co/kgs/2J8jxr>
- Billy Brunch <https://g.co/kgs/Ne89eQ>

晚餐約在8點半之後，有時候也會先約個小酌再一起吃晚餐。如果受邀到朋友家，可以帶個5到10歐左右的葡萄酒當伴手禮。

**衣** / 西班牙很好買，如果打算順便shopping，衣服就不用帶太多，巴塞有各種價格帶的選擇，倒是建議平底鞋(像是上班可以穿的那種)可以帶一雙，可以在參加學校安排的企業參訪等活動時穿。



**住** / 到西班牙交換最麻煩的莫過於是找房了，學校是沒有提供宿舍的。我自己花了很多時間線上看房不過最終考量沒有現場看過以及跟房東實際交手，同時也聽過蠻多放鳥或詐騙的，所幸找了co-living space，租了在距離學校步行七分鐘的地方，雖然稍微貴一點，但交換僅僅幾個月還是希望保險、安全又方便。EADA位於拓展區(Eixample)，找房建議可以找拓展區(Eixample)或恩典區(Gràcia)。

### 共享公寓(公司管理)推薦：

- Enso Coliving <https://ensocoliving.com/>
- Ola Living <https://www.olaliving.es/en/>  
(我租他們家的，在Carrer de Balmes上)

### 其他使用過的租房網站：

- Spotahome <https://www.spotahome.com/>
- HousingAnywhere <https://housinganywhere.com/Spain>
- Idealista <https://www.idealista.com/>

**行** / 白天時在巴塞用步行的其實很舒服也挺享受的，如果距離較遠搭乘地鐵也很方便，可以考慮買T-Joven或T-Casual(以前的T-10); 叫車app常用的有FreeNow和Cabify (常用來比價)，uber就較少使用了。



# LIVING IN *Barcelona*

## 巴賽隆納生活&文化



**電信公司** / 我用的是Vodafone，因為住處的網路不穩定，網速又慢，我選擇吃到飽方案一個月是33歐，隨時可停號。不過使用一段時間後與同學比較，Vodafone常常收不到訊號，進入相較隱密的餐廳和酒吧就無法使用網路，反倒是Movistar的訊號一路順暢，資費也比vodafone便宜，建議可以考慮使Movistar。

**便宜日常用品** /

- Primark
- FlyingTiger

**開戶** / 因為是交換學生，所待的時間不長也不想額外付銀行管理費，就沒有在當地實體銀行開戶，而是申請德國的虛擬銀行N26。開戶非常有效率，我是當天申請，數小時後就接到N26的視訊護照審核，再過幾小時後卡審核過關後就可以綁定apple pay使用了，實體卡則是過不到一週就收到了。

**邀請連結:** <https://n26.com/r/ipingt5093>

Want to try out N26? Use my referral code and you'll earn €10. All you have to do is use your new N26 card to make a purchase of €10 or more. Use ipingt5093.

**環保意識** / 巴賽隆納日常生活蠻有環保意識的，垃圾分類也分的挺細的，出門可以隨手帶個購物袋。

- 黃色桶子：塑料包裝，如瓶子、罐頭和塑料袋、牛奶和果汁紙盒、鋁箔、金屬蓋
- 綠色桶子：玻璃瓶和罐子
- 藍色桶子：紙張、紙板、紙箱、報紙、雜誌、書籍、信封、紙袋、床單和包裝紙  
\*\*不適用於餐巾紙、沾有油漬的紙巾(投入棕色桶)、牛奶盒(投入黃色桶或披薩盒(投入灰色桶))
- 棕色桶子：有機垃圾，如食物、園藝垃圾、軟木塞
- 灰色桶子：其他垃圾





# LIVING IN

## 注意事項

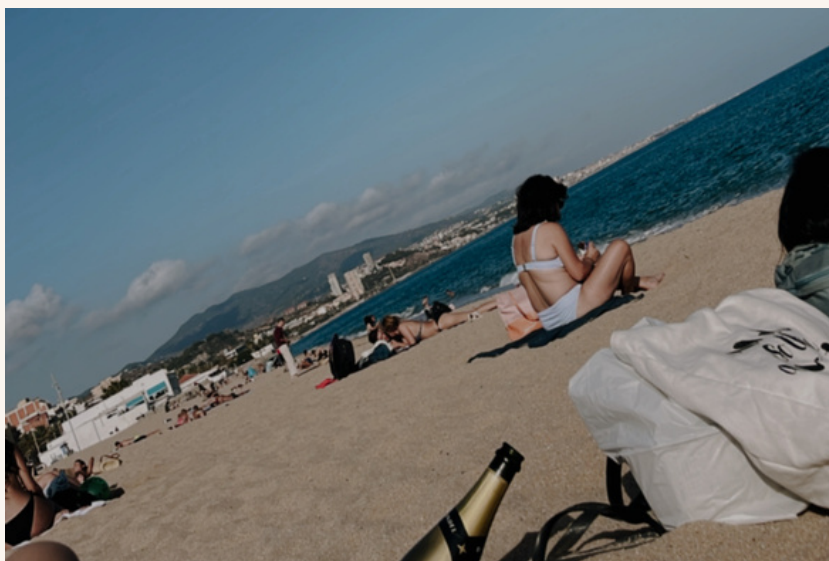
# Barcelona

### 巴塞隆納安全嗎？

租屋強烈建議避開Cuitat Vella，包含Barri Gotic, El Born, El Raval以及Barceloneta，此區相對複雜，晚上治安也欠佳。

一般來說，出門不招搖、包包背前面(盡量帶小包包出門)、財不露白(但其實多使用信用卡支付，也不太會帶到現金)、包包和口袋拉鍊隨時關好、手機不放口袋，基本上不會遇到什麼太大的問題，走在路上都還算心安。

不論白天或夜晚，巴塞隆納都是個多采多姿的城市，永遠有活動、有跑不完的party和酒吧。但請小心Cuitat Vella這區晚上不建議一個人獨自行走。去到這一帶的酒吧也要格外當心，人多手雜一個不當心東西就可能被偷了。活生生的例子就在剛開學時發生在同學身上，酒過三巡後錢包和手機神不知鬼不覺的就被摸走了。



### 簽證申請&保險

辦理學生簽證時請先看看學校寄來的 acceptance letter 上的期間共計有沒有90天，如果沒有90天則無法辦法學生簽。可以請EADA幫你改 acceptance letter 上的學程日期以利順利申請。我自己就因此跑了兩趟。

西班牙簽證根據過來人的經驗分享最有可能被退件的就是保險，雖然我自己是用台灣現有的保險申請，但如果申請簽證時保險方面需另外補充，推薦可以申請西班牙當地的Sanitas學生全險，申請快速方便。

Sanita

<https://sanitasspain.isalud.com/>