

我住在站名叫Efferen的學生宿舍區，不屬於科隆市但從市區到這邊其實不會很遠，相隔一站的距離，這個距離需要穿越一片森林。這個站到科隆大教堂/火車站大概要花半小時，到學校二十分鐘，我自己非常喜歡這個地方，因為環境很清幽，有人管理，又是宿舍區，所以相對也很安全，半夜搭車回家還是有很多人陪伴XD 這個宿舍區會有一群人負責舉辦許多活動，像是我住的附近有一間酒吧，每星期四晚上九點前可以有免費的shot，也時常在群組發布活動訊息。缺點就是只有一班電車可以搭乘，18號電車。

—  
去市區：Slabustr.

回家：Bonn HBF /Schwadorf /Hurth Hermulheim（少見）

平日大概10-15分鐘有一班，其實蠻方便的，但我宿舍走到電車站要十分鐘。假日就半小時一班，所以如果有跟別人約或是出去玩都需要注意時間。



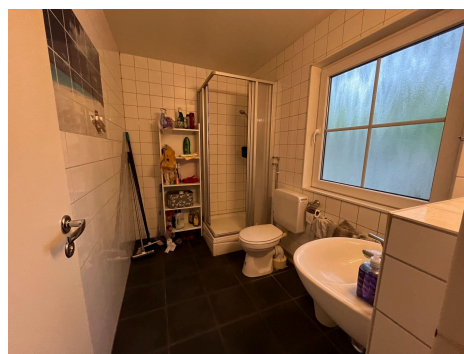
入住當天迎賓點心



房間內部



廚房



衛浴