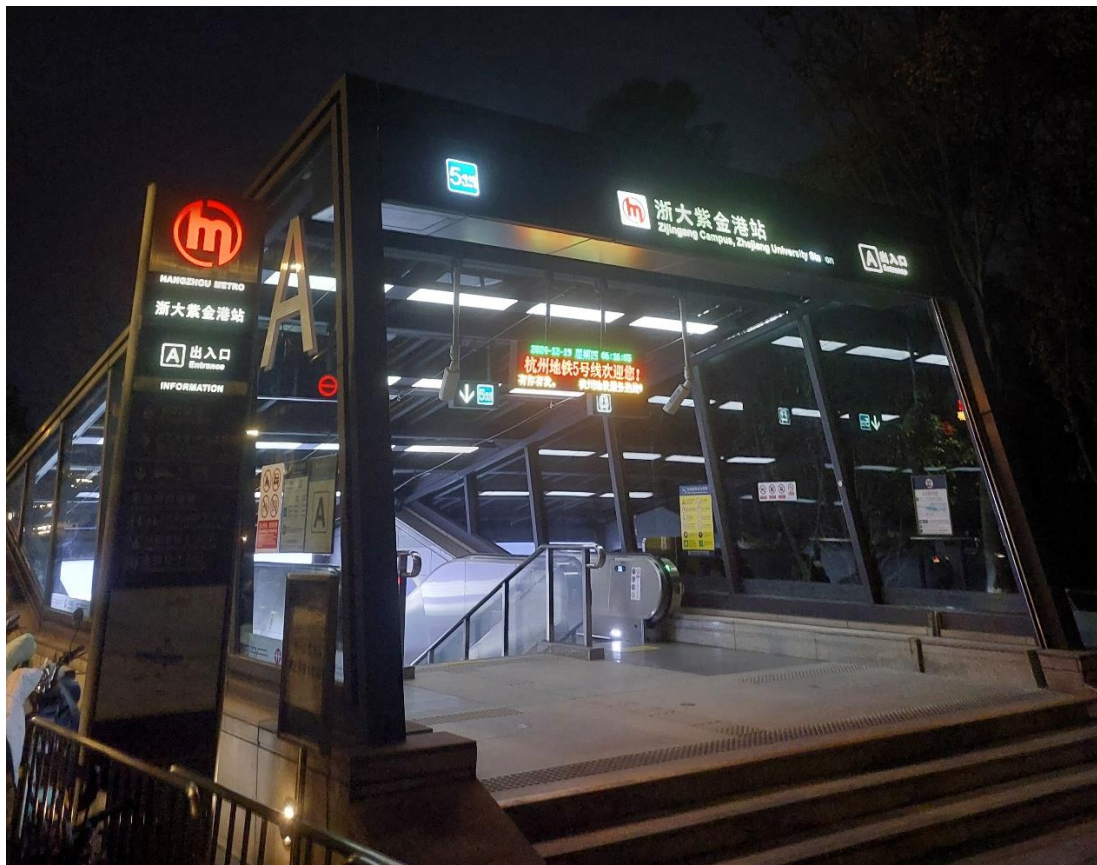


交通相關資訊

地鐵

紫金港校區附近有兩個地鐵站，分別是 2 號線的蝦龍圩站（靠近東一門）和 5 號線的浙大紫金港站（靠近南大門）。杭州地鐵線路發達，能到大多數的景點，因此是出外通勤的首選，但上下班尖峰和假日乘客真的很多。搭地鐵只要在支付寶領取杭州地鐵乘車碼就能乘車，到其他城市也一樣（但不知道為什麼我支付寶南京地鐵開通不了）。



網約車

跟其他人出去可以選擇網約車，車資平分下來有時比地鐵便宜，但尖峰時刻杭州的路很塞，而且同時間太多人叫車費用也會上升。還有，記得從正規平台（像滴滴出行、T3 出行）叫車，不要理機場和車站問你要不要打車的人，那些俗稱黑車，車資高之外還不一定會載你到目的地。

鐵路

杭州有 4 個主要車站，分別是杭州站（城站）、杭州東站、杭州西站、杭州南站，杭州東站是最大，也是高鐵班次最密集的車站。我去浙大報到選擇前一天先飛到上海虹橋，隔天再搭 50 分鐘的高鐵到杭州東站，很快！

共享單車

紫金港校區真的超級大，從宿舍到教學樓最遠有到 2km，浙大同學大部分都有電動自行車，但交換生的話騎共享單車代步就可以了。校內有三種不同顏色的共享單車，我自己是騎藍色的哈囉單車，可以在 app 上先買騎行卡（有 90 天還是 120 天的方案）比較划算。如果要去地鐵站或學校附近的墮落街吃東西，一定需要騎單車的。

飛機

杭州蕭山國際機場有 T3 和 T4 兩個航廈。飛中國國內線兩個航廈都有航班，飛國內線的話先在攜程 app 上買好機票，到機場值機櫃台提供台胞證報到就可以了，而國際和港澳台航班在 T4，T4 比較新也離地鐵較近。如果要從紫金港校區前往機場，推薦先在宿舍打車到沈塘橋地鐵站 E 口或 F 口，再搭地鐵 19 號線到機場，一趟大約 1 個小時左右。

