

旅遊 - 名古屋近郊景點篇

金澤

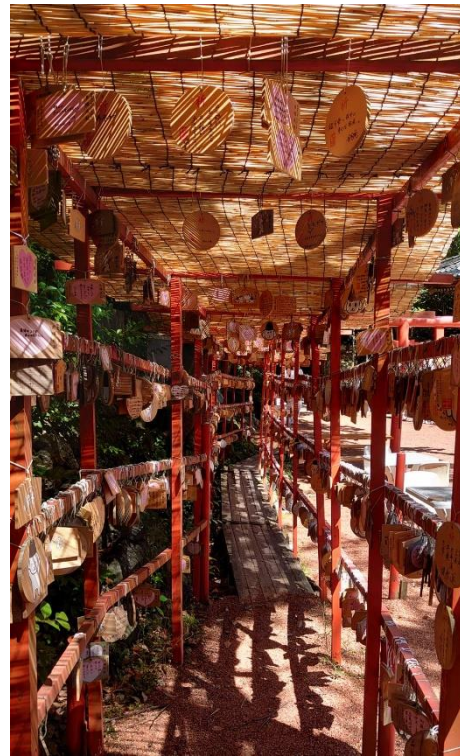
金澤市位於石川縣中心，很多街道都保有江戶時代舊有風情，有著「小京都」的暱稱，也是北陸最大的城市。景點大部分集中在金澤車站周圍一圈，有一台專門的觀光巴士繞行主要的觀光景點，購買 pass 的話就可以一天無限次搭乘。從名古屋搭乘 JR 大約需要 3 個小時，不用轉車但是要注意回程的搭車時間，下午之後的班次較少搭車的人數也較多，如果是自己去或是少人數的話一日遊綽綽有餘。金澤最有名的是有著日本三大庭園之一的兼六園，一年四季有著不同的風景，非常漂亮。



兼六園



東茶屋街



石浦神社

三重

名花之里-

名花之里位於三重縣長島上的中部，一年四季遊客都可以欣賞不同的花草樹木，是日本最大的花草主題公園。從2月開始，梅花、櫻花、鬱金香、玫瑰花、繡球花等花卉會陸續開放，我去的時間剛好是繡球花盛開的時期，非常漂亮。另外在晚上的時候會在園區內點燈，名花之里更是日本最大規模的夜間燈飾展園區，是一個浪漫而且適合約會的地方。



岐阜市

岐阜城-

岐阜城位於岐阜市內的山頂上，到岐阜車站後需要先搭巴士然後再搭纜車上山，入城前需要爬一段崎嶇山路。岐阜城是知名的戰國時期武將織田信長的起家城，但因為經歷過火災和地震後的數次重建，內部基本上有點像是博物館，比較沒有保留木造的內部結構和設計，如果是城堡迷的話可以來此走走，岐阜城是日本百大名城之一。



高山富山立山

從名古屋車站可以買外國人專屬的立山黑部、高山、松本地區的5日周遊券，購買這個周遊券後5天內可以無限次數地搭乘規定路線的電車。其中這最有名的是立山黑部的大雪壁，而其他景點像是有下呂溫泉、高山飛驒、富山、松本城等，這些都能用這個周遊券到達。高山飛驒最有名的是飛驒牛，鮮嫩多汁入口即化非常好吃，而立山黑部就是去看大雪壁，雪壁厚度可以高達10公尺以上，即使到了6月依舊看得到大雪壁且大片的雪覆蓋在陸地上，景色非常壯觀。非常適合自由行的遊客來走走，會留下深刻回憶。

